

VOLÉE NET PLASTIC SEDIA Design Angelo Pinaffo



PRODOTTO SOGGETTO AD ESCLUSIVA. Studiata dal dipartimento R&S dell'azienda in collaborazione con il designer Angelo Pinaffo ha come elemento centrale la solidità e la resistenza, performance raggiunta grazie all'uso di una telaistica affidabile, che garantisce inoltre un'elevata impilabilità. L'utilizzo di un comodo schienale in rete unitamente ad un'ampia gamma di telai ed accessori qualificano VOLÉE come sistema di sedute idoneo a tutti gli utilizzi degli ambienti comunitari.

FINITURE

TELAIO



Bianco - RAL 9003

SCHIENALE



Nero - RAL 9005

SEDILE



Grigio - RAL 7040



Bianco - RAL 9003

SUPPORTI



Bianco - RAL 9003



Grigio - RAL 7040

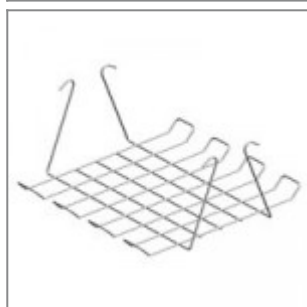


Nero - RAL 9005

ACCESSORI



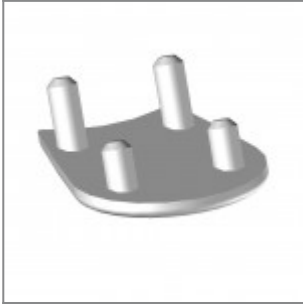
Carrello in metallo verniciato nero, completo di ruote



Cestino verniciato nero per sedie Versa/Flou



Aggancio / Distanziale in plastica nera per sedie a quattro gambe (necessari 2 pz per sedia)



Pattino di scorrimento per pavimentazioni morbide ed irregolari (per modelli Flou, laMia e Volée)



Pattino di scorrimento con feltro per pavimentazioni delicate (per modelli Flou, laMia e Volée)



Inserto cromato per bracciolo Volée



Inserto verniciato alluminio per bracciolo Volée



Inserto verniciato nero per bracciolo Volée



Inserto verniciato bianco per bracciolo Volée



Poggia braccia Volée rosso pantone 201C anti-UV 300 KLangley



Poggia braccia Volée blu pantone 294C anti-UV 300 KLangley



Poggia braccia Volée grigio Ral 7040 anti-UV 300 KLangley



Poggia braccia Volée grigio scuro Ral 7024 anti-UV 300 KLangley



Poggia braccia Volée nero anti-UV 300 KLangley



Poggia braccia Volée bianco Ral 9003 anti-UV 300 KLangley

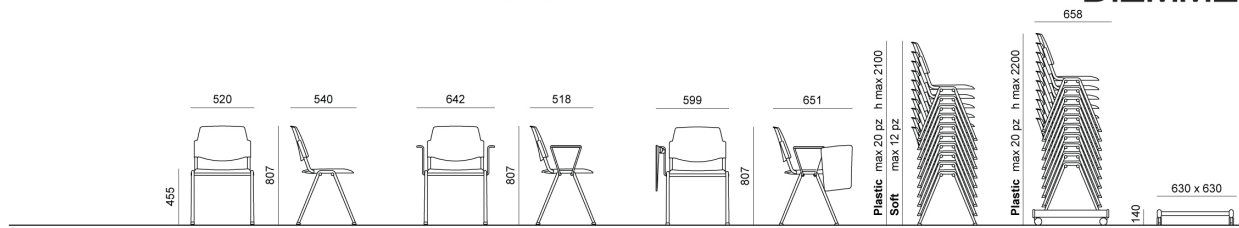


Aggancio maschio+femmina in metallo verniciato nero, per Volée con braccioli (2 braccioli senza tavoletta oppure con 1 bracciolo + 1 con tavoletta)

MISURE

VOLÉE PLASTIC | NET PLASTIC | EASY SOFT | SOFT | NET SOFT . Design Angelo Pinaffo

DIEMMEBI[®]



SEDIA CON E SENZA BRACCIOLI E SCRITTOIO | CHAIR WITH OR WITHOUT ARMS AND WRITING TABLET