

# MULTI PLASTIC PANCA Design Diemmebi R&D



Famiglia di sedute con struttura di metallo verniciato con polveri epossidiche o cromato. Oltre a sedile e schienale in polipropilene stampato ad iniezione, Multi include la versione da imbottire per un maggior comfort della seduta. Sono disponibili numerosi accessori. Ideale soprattutto per sale da attesa, per sale conferenza e come sedia visitatore.

## FINITURE

### SEDILE



Grigio - RAL 7040



Bianco - RAL 9003



Nero - RAL 9005

### SCHIENALE



Nero - RAL 9005

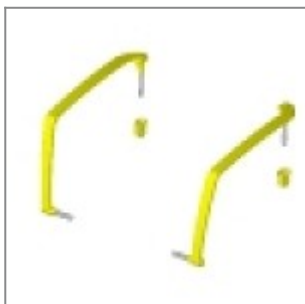


Bianco - RAL 9003



Grigio - RAL 7040

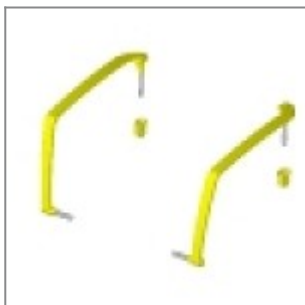
## ACCESSORI



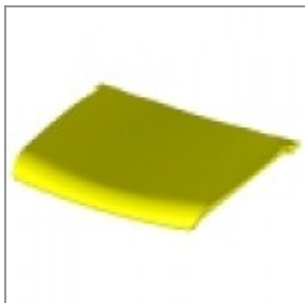
Coppia di braccioli Multi in plastica nera



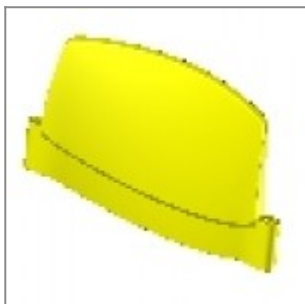
Coppia di braccioli Multi in plastica grigia



Coppia di braccioli Multi in plastica bianca



Sedile in polipropilene nero ignifugo, non utilizzabile su telaio a slitta

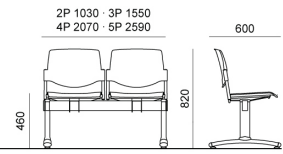


Schienale Multi in polipropilene ignifugo nero

## MISURE

**MULTI** PLASTIC | EASY SOFT | SOFT . Design Diemmebi R&D

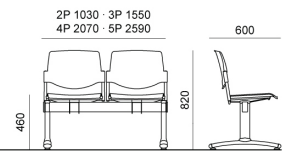
**DIEMMEBI**<sup>®</sup>



PANCA | *BENCH*

**MULTI** PLASTIC | EASY SOFT | SOFT . Design Diemmebi R&D

**DIEMMEBI**<sup>®</sup>



PANCA | *BENCH*