

MULTI PLASTIC SEDIA Design Diemmebi R&D



Famiglia di sedute con struttura di metallo verniciato con polveri epossidiche o cromato. Oltre a sedile e schienale in polipropilene stampato ad iniezione, Multi include la versione da imbottire per un maggior comfort della seduta. Sono disponibili numerosi accessori. Ideale soprattutto per sale da attesa, per sale conferenza e come sedia visitatore.

FINITURE

SEDILE



Grigio - RAL 7040



Bianco - RAL 9003



Nero - RAL 9005

SCHIENALE



Nero - RAL 9005



Bianco - RAL 9003



Grigio - RAL 7040

ACCESSORI



Bracciolo Alina, destro guardando, in poliuretano



Bracciolo Alina attacco tavoletta, sinistro guardando, in PU



Carrello di servizio porta-sedie, completo di ruote



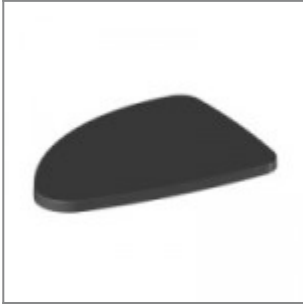
Aggancio corto sedia s/braccioli o bracciolo e tav. scritt.



Aggancio lungo sedia con 2 braccioli e tavoletta scrittoio



Snodo antipanico, destro da seduti, per tavoletta scrittoio modd. ZATV10P90, ZATV10L06



Tavoletta scrittoio antipanico in ABS nero, dx e sx, utilizzabile con snodi mod. ZASN10P90, ZASN20P90



Snodo con piastra di fiss. in metallo per tavolette scrittoio, dx e sx, per modd. ZTF2635, ZTP2635, ZTF2635DX



Tavoletta scrittoio sinistra guardando, in PS nero, utilizzabile con snodo ZST15M



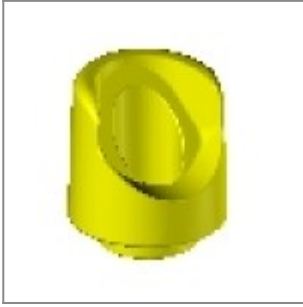
Coppia di braccioli Multi in plastica nera



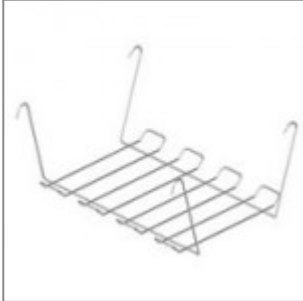
Coppia di braccioli Multi in plastica grigia



Coppia di braccioli Multi in plastica bianca



Adattatore in plastica nera modello Multi per braccioli in poliuretano



Cestino in metallo verniciato nero



Tavoletta scrittoio antipanico, dex e six, in faggio ver.to naturale , utilizzabile con snodi modd. ZASN10P90, ZASN20P90

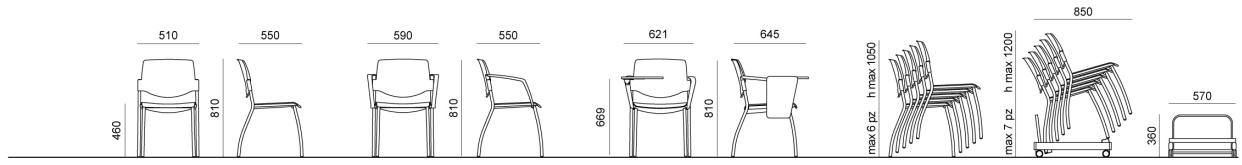


Tav. scrittoio sinistra guardando, in faggio ver.to naturale, utilizzabile con snodo ZST15M



Tav. scrittoio destra guardando, in faggio ver.to naturale, utilizzabile con snodo ZST15M

MISURE



SEDIA CON E SENZA BRACCIOLI E SCRITTOIO | CHAIR WITH OR WITHOUT ARMS AND WRITING TABLET