

# laMIA PLASTIC SLITTA Design Angelo Pinaffo



Le versioni PLASTIC hanno sedile e schienale in polipropilene, utilizzabili anche all'esterno grazie al trattamento di serie anti UV. Sono inoltre disponibili sedile e schienale autoestinguenti, così come una versione biodegradabile con le stesse caratteristiche meccaniche dei prodotti plastici tradizionali.

Design e versatilità si distinguono nelle innumerevoli versioni di laMIA PLASTIC, una famiglia nata per soddisfare quotidianamente le esigenze degli ambienti comunitari.

## FINITURE

### SCHIENALE



Pantone - Sabbia



Pantone - 375C



Pantone - 279C



Pantone - 201C



Nero - RAL 9005



Bianco - RAL 9003



Grigio - RAL 7040

## SEDILE



Pantone - Sabbia



Pantone - 375C



Pantone - 279C



Pantone - 201C



Nero - RAL 9005



Bianco - RAL 9003



Grigio - RAL 7040

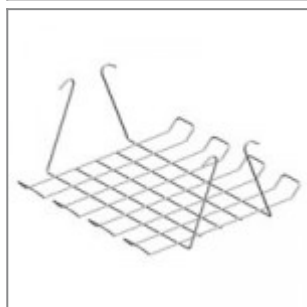
## ACCESSORI



Barra distanziatrice verniciata nera L750, senza ferramenta (a richiesta per lotto minimo di 100 pz)



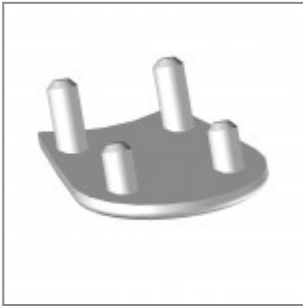
Carrello in metallo verniciato nero, completo di ruote



Cestino verniciato nero per sedie Versa/Flou



Aggancio / Distanziale in plastica nera per sedie a quattro gambe (necessari 2 pz per sedia)



Pattino di scorrimento per pavimentazioni morbide ed irregolari (per modelli Flou, laMia e Volée)



Pattino di scorrimento con feltro per pavimentazioni delicate (per modelli Flou, laMia e Volée)

## MISURE

**laMIA** PLASTIC | EASY SOFT | SOFT | WOOD | METAL . Design Angelo Pinaffo

**DIEMMEBI®**

