

laKENDÒ PLASTIC SEDIA BRACCIOLO Design Angelo Pinaffo



Modello depositato. Famiglia di sedute con struttura in metallo verniciato con polveri epossidiche o cromato. Il sedile e lo schienale in polipropilene termoiniettato contengono di serie l'additivo anti UV, anche nella versione autoestinguente. La possibilità di imbottire sedile e schienale amplifica il comfort della seduta, mentre lo schienale in rete ne esalta il design. laKENDO' è concepita per essere impilata agevolmente sia in verticale che in orizzontale. Il sedile ribaltabile è disponibile nei telai 4 gambe e ruote. L'ampiezza della gamma e degli accessori la rendono particolarmente adatta agli ambienti di lavoro, collettività, studio, spettacolo e contract.

FINITURE

POGGIABRACCIA



Bianco - RAL 9003



Grigio - RAL 7040



Nero - RAL 9005



Cobalt Blue - RAL 5013



Pantone - 7530C

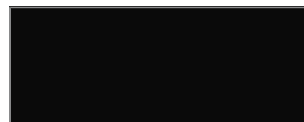
SCHIENALE



Bianco - RAL 9003



Grigio - RAL 7040



Nero - RAL 9005



Cobalt Blue - RAL 5013

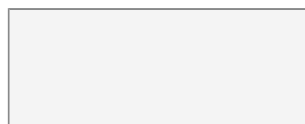


Pantone - 7530C

SEDILE



Pantone - 7530C



Bianco - RAL 9003



Grigio - RAL 7040



Nero - RAL 9005



Cobalt Blue - RAL 5013

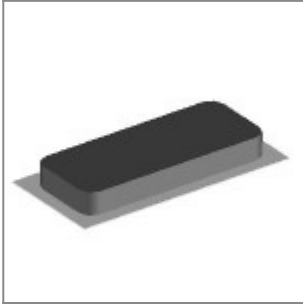
ACCESSORI



Aggancio maschio+femmina in metallo nero laKendò con braccioli



Carrello porta sedie laKendò verniciato nero con ruote



Feltro singolo, marrone, c/adesivo mm 12x30x4 per piedino sedia quattro gambe laKendò ed Eclipse



Barra distanziatrice laKendò verniciata nera, senza ferramenta

MISURE

laKENDÒ PLASTIC | SOFT | NET . Design Angelo Pinaffo

DIEMMEBI®

