

S'MESH PLASTIC PANCA Design Alberto Basaglia Natalia Rota Nodari



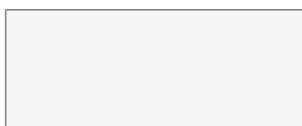
S'mesh è stata disegnata pensando alle singole occasioni in cui trascorriamo del tempo seduti: in ufficio, nelle sale d'attesa e durante le conferenze. Il massimo del confort rapportato all'alto livello di industrializzazione è la prerogativa secondo cui è stata progettata. Un prodotto che si assembla senza viti con un sistema brevettato ad incastro, che permette la riduzione dei costi e facilita lo smaltimento a fine vita. Ha una struttura perimetrale in tondino d'acciaio. Seduta e schienale sono in polipropilene nei colori bianco nero e grigio. La rete dello schienale è disponibile nei colori nero, bianco, grigio e a progetto anche verde, rosso, blu e beige.

FINITURE

SCHIENALE



Grigio - RAL 7040



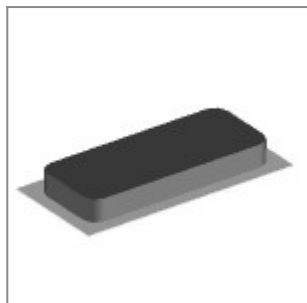
Bianco - RAL 9003



Nero - RAL 9005

SEDILE



ACCESSORI

Feltro singolo, marrone, c/adesivo mm 12x30x4 per piedino sedia quattro gambe laKendò ed Eclipse



Aggancio corto in plastica, grigio Ral 7040, per sedie in tondino Ø11 senza braccioli



Aggancio lungo in plastica, grigio Ral 7040, per sedie in tondino Ø11 con braccioli e con tavoletta scrittoio



Pattino di scorrimento per pavimentazioni morbide ed irregolari utilizzabile su piedini di telai in tondino



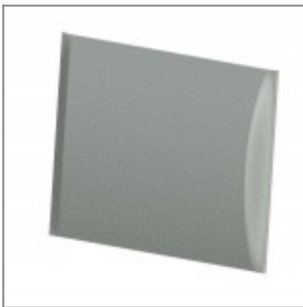
Pattino di scorrimento con feltro per pavimentazioni delicate utilizzabile su piedini di telai in tondino



Rete nera ignifuga per schienale S'mesh



Rete grigia ignifuga per schienale S'mesh

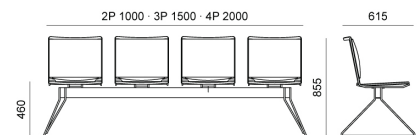


Rete bianca ignifuga per schienale S'mesh

MISURE

S'MESH PLASTIC | SOFT . Design Basaglia + Rota Nodari

DIEMMEBI[®]



PANCA | BENCH